

小間番号：ホールC a-1～a-4

こさい
**静岡県湖西市
湖西市商工会**

伝統技術と先端技術が融合のまち、湖西市

静岡県湖西市は、ものづくりの集積都市として広く知られています。製造品出荷額は1兆5,559億円(平成29年実績)にも達し、年々着実に伸びております。また輸送の利便性にも優れ、企業立地において最適であり、更に活力溢れる都市として今、注目されています。

最先端技術や商品を持つ企業4社が出展

イオ インダストリー株式会社

IO INDUSTRY

住所：〒431-0302 静岡県湖西市新居町新居3380-500
電話：053-595-1010
担当者：技術営業部 金原 稔和
E-mail：kinpara@io-industry.co.jp
URL：http://www.io-industry.co.jp/

当社は、製品設計のできる「機能樹脂部品メーカー」であり、射出成形～塗装～組立までを内製にて一貫して生産ができます。自動車の内外装様々な製品の量産化で培った設計/生産技術を活かし、お客様のご要望を実現する事が当社の強みです。是非ブースにお立ち寄り頂き、御社の課題・要望をお聞かせください。

ここに注目!

**プラスチック成形技術の革新による
高意匠・高性能製品の提案**

出展製品

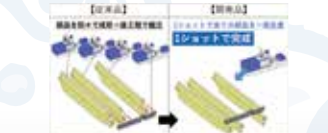
アウトドアハンドル(ガスインジェクション成形技術)、ウォッシャータンク(DSI成形技術)
インパネガーニッシュ(急速加熱冷却成形技術)、ベンチレータ(2色型内組立成形技術)
ヒーターコントロールダイヤル(汎用2色成形技術)、ドアサッシュ(薄肉高強度構造技術)

① 見どころ



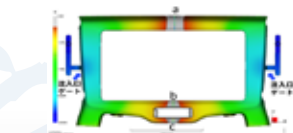
自動車のインパネ・ドアパネルを丸ごと展示しています。当社の製品を実際に触れて頂きながら、技術紹介を致します。

② 見どころ



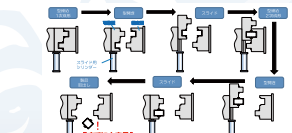
【2色型内組立成形技術】ベンチレータフィンなどの可動する機構部分での2色成形が可能。加工時間の削減だけでなく、類似部品の誤組付け防止や操作力の安定化が可能です。

③ 見どころ



【急速加熱冷却成形技術】樹脂の流動性を高める“加熱”と金型形状を再現する“冷却”を両立する事でウエルドの無い製品を実現しています。

④ 見どころ



【DSI成形技術】型内完結中空タンクの技術紹介をしております。他の溶着方法と比較して、接合面の自由度の高さを実物でご確認ください。

株式会社WEST-STYLE

WEST-STYLE

住所：〒431-0404 静岡県湖西市太田385-10
電話：053-578-1760
担当者：代表取締役 山本 慎司
E-mail：west-style@cy.tnc.ne.jp
URL：http://west-style.co.jp

「屋外自然力応用遮熱シート「冷えルーフ」は、工場や倉庫など様々なシーンで利用されている金属折板屋根における空調の効きづらさ、雨音や折板屋根の温度差で発生する音鳴り、冬の冷氣・結露など様々な状況を改善する高性能な遮熱システムです。

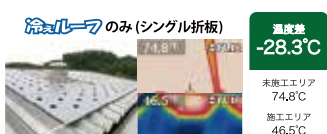
ここに注目!

低コスト・短期間施工・効果持続性・優れた耐候性

出展製品

屋外自然力応用遮熱シート「冷えルーフ」
窓・網戸用遮熱シート「Dot Screen」

① 見どころ



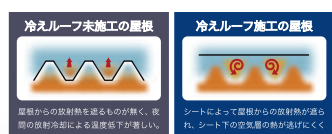
【夏の遮熱効果・熱中症対策】炎天下の中、70℃を越す屋根表面温度の上昇を抑えます。

② 見どころ



【屋根材保護効果】紫外線などから屋根の劣化を防ぎます。

③ 見どころ



【冬の保温・結露緩和対策】暖かい空気が逃げるのを空気層で防ぐ保温効果の仕組みです。

④ 見どころ



【空調効率改善・省エネ効果】年間を通して空調費を削減し、節電効果があります。

小間番号：ホールC a-1~a-4

こさい
静岡県湖西市
湖西市商工会**伝統技術と先端技術が融合のまち、湖西市**

静岡県湖西市は、ものづくりの集積都市として広く知られています。製造品出荷額は1兆5,559億円(平成29年実績)にも達し、年々着実に伸びております。また輸送の利便性にも優れ、企業立地において最適であり、更に活力溢れる都市として今、注目されています。

最先端技術や商品を持つ企業4社が出展**株式会社伍葉精機**

GOYO SEIKI

住所：〒431-0422
静岡県湖西市岡崎1448-10
電話：053-577-0336担当者：営業 杉山 健
E-mail：t.sugiyama@goyoseiki.jp
URL：https://www.goyoseiki.jp

少量多品種(単品)の工作機械部品を材料から研磨仕上げまで一貫生産しています。中でも特殊コレットは、材質・熱処理・仕上げ加工等のニーズに応じたご相談も可能。コレット付属品(ドローバー等)を合わせて製作することで、組付け精度を求めるお客様のニーズにもお応えします。また、自社開発の小規模企業向け生産管理ソフト「管すけ」では忙しい経営者・責任者様の効率化をお手伝いします。

ここに注目!

特殊コレットを材料から研磨仕上げまで一貫生産

出展製品

金属加工製品サンプル(コレットチャック・ワークアーバー等)
自社開発生産管理ソフト「管すけ」

① 見どころ

工作機械部品・加工用具・コレット等を
研磨仕上げで製作

② 見どころ



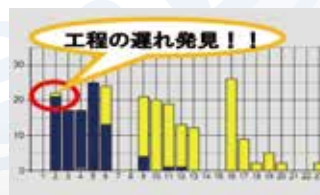
特殊コレットチャックの製作を得意としています。

③ 見どころ



組立精度出しの製品も可能

④ 見どころ

**株式会社親和製作所**

SHINWA SEISAKUSYO

住所：〒431-0441
静岡県湖西市吉美2098-1
電話：053-576-1011担当者：第一事業部 業務課 野村 祐介
E-mail：nomura_u@ss-shinwa.co.jp
URL：https://www.ss-shinwa.co.jp/金属切削加工・精密板金加工・装置組立を自社工場で行っております。
各セクションの技術と、それを活かした一貫生産でお客様のご要望にお応えいたします。
単品部品から装置の完成まで対応しており、組立部門では医療機器製造業を取得しております。

ここに注目!

金属切削加工、精密板金加工、装置組立の自社対応

出展製品

・板金加工サンプル
・装置組立動画
・切削加工サンプル
・OEM生産のダイレクトマーキング装置

① 見どころ

自社で部品加工、装置組立
を行ったOEM生産マーキン
グ装置のデモ運転

② 見どころ

複雑形状板金
加工サンプル

③ 見どころ

マシニングセンタ
による切削加工
サンプル